

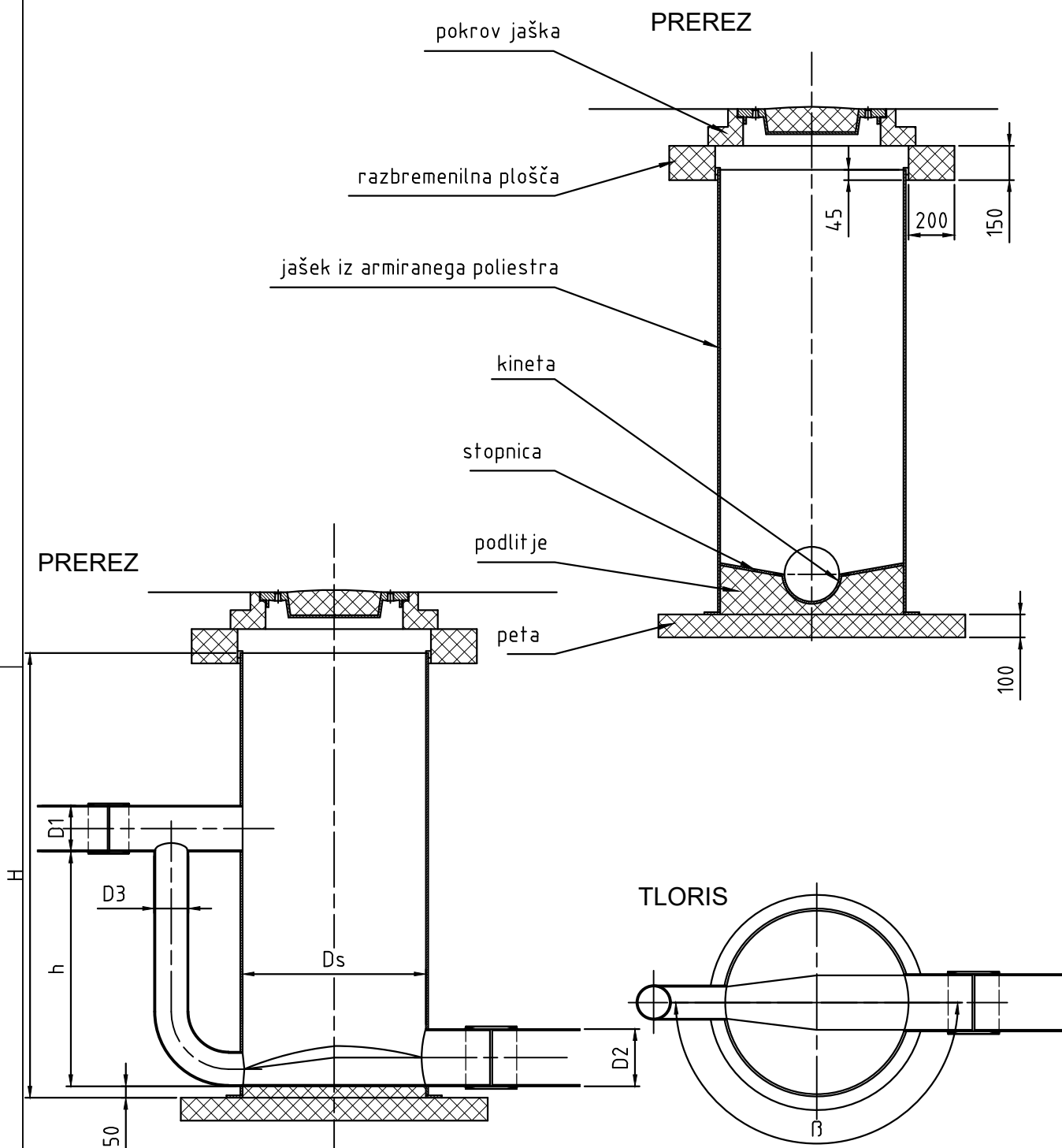
OZNAKA

DETAJL JAŠ-3 KASKADNI GRP JAŠEK

dim. Poliestrska cev dim. od Ø800-2000 mm

globina glej prilogo Sheme Jaskov

količina glej prilogo Sheme Jaskov



OPIS

- premeri jaškov D_s : 800, 1000, 1100 mm in več,
- višina jaška do 5 m
- premeri kanalskih cevi D_1 , D_2 , D_3 : 100, 125, 150, 200, 250, 300, 400, 500, 600, 800, 1000, 1100 in 1200 mm
- koti med kanalskimi cevmi β po želji kupca
- materijal kanalskih cevi: PVC, poliester (HOBAS), PE, duktilna litina (NL)
- pokrov jaška je potrebno izvesti skladno z EN 124

- razbremenilna plošča MB30, prenaša prometno obtežbo na zasipni material,
- jašek, kineta in stopnica so izdelane iz armiranega poliestra,
- podlitje MB10, izvesti pred montažo, tako da jašek obrnemo,
- peta MB10, naj bo za 1 m večja od premera jaška.

OPOMBA: MERE PREVERITI NA LICU MESTA!